

КАКИМ ДОЛЖНО БЫТЬ ОСВЕЩЕНИЕ В ОФИСЕ СОЛИДНОГО БАНКА

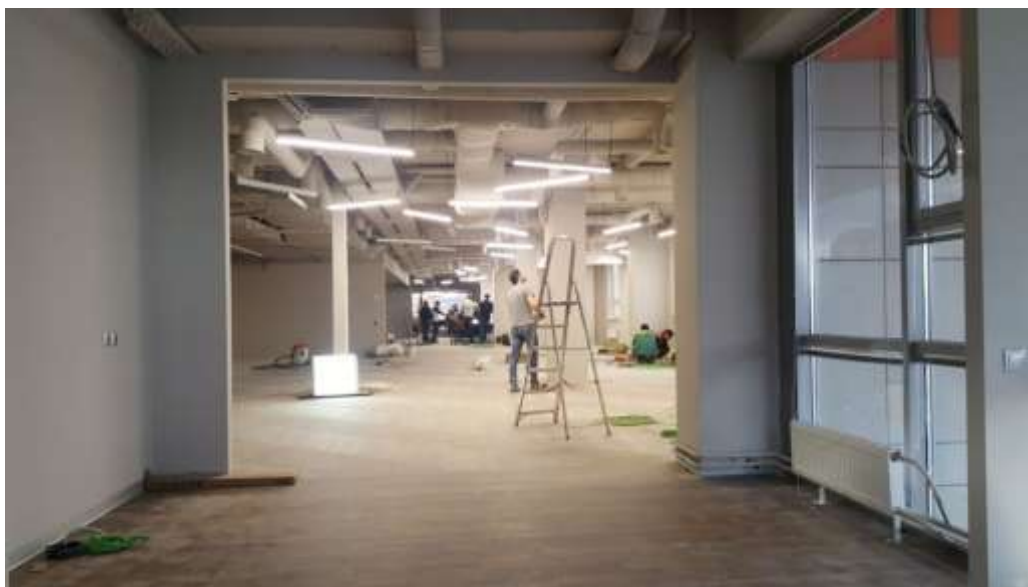
Свет в «стеклянном» банке

Каким должно быть освещение в офисе солидного банка? Да и вообще в солидном офисе? Таким же солидным скажете вы и будете правы. А может чуть неформальным, дизайнерским и веселым. Этим летом мы досконально узнали, чего же хотят банкиры. Методом проб и ошибок.

Началось все с того, что один дизайнер предложил поставить наши светильники T-lux в большой проектный офис крупного банка.

Почему бы и нет - подумали мы? Торгово-коммерческая серия светильников T-lux выполнена из анодированного алюминия и прекрасно смотрится визуально. Матовый радиусный рассеиватель тоже хорош собой и не слепит. Да, до сих пор использовали только в гипермаркетах, супермаркетах и производственных площадках. Но раз дизайнер считает...

Только один этаж офиса занимал свыше 1000 квадратных метров и вмещал в себя и открытые офисные пространства и переговорные комнаты и личные кабинеты. А также столовую, подсобные помещения, раздевалки и др. На первом этапе выглядело это так.



По вопросам продаж и поддержки обращайтесь:

Архангельск (8182)63-90-72
Астана +7(7172)727-132
Астрахань (8512)99-46-04
Барнаул (3852)73-04-60
Белгород (4722)40-23-64
Брянск (4832)59-03-52
Владивосток (423)249-28-31
Волгоград (844)278-03-48
Вологда (8172)26-41-59
Воронеж (473)204-51-73
Екатеринбург (343)384-55-89
Иваново (4932)77-34-06
Ижевск (3412)26-03-58
Иркутск (395) 279-98-46

Казань (843)206-01-48
Калининград (4012)72-03-81
Калуга (4842)92-23-67
Кемерово (3842)65-04-62
Киров (8332)68-02-04
Краснодар (861)203-40-90
Красноярск (391)204-63-61
Курск (4712)77-13-04
Липецк (4742)52-20-81
Магнитогорск (3519)55-03-13
Москва (495)268-04-70
Мурманск (8152)59-64-93
Набережные Челны (8552)20-53-41
Нижний Новгород (831)429-08-12

Новокузнецк (3843)20-46-81
Новосибирск (383)227-86-73
Омск (3812)21-46-40
Орел (4862)44-53-42
Оренбург (3532)37-68-04
Пенза (8412)22-31-16
Пермь (342)205-81-47
Ростов-на-Дону (863)308-18-15
Рязань (4912)46-61-64
Самара (846)206-03-16
Санкт-Петербург (812)309-46-40
Саратов (845)249-38-78
Севастополь (8692)22-31-93
Симферополь (3652)67-13-56

Смоленск (4812)29-41-54
Сочи (862)225-72-31
Ставрополь (8652)20-65-13
Сургут (3462)77-98-35
Тверь (4822)63-31-35
Томск (3822)98-41-53
Тула (4872)74-02-29
Тюмень (3452)66-21-18
Ульяновск (8422)24-23-59
Уфа (347)229-48-12
Хабаровск (4212)92-98-04
Челябинск (351)202-03-61
Череповец (8202)49-02-64
Ярославль (4852)69-52-93

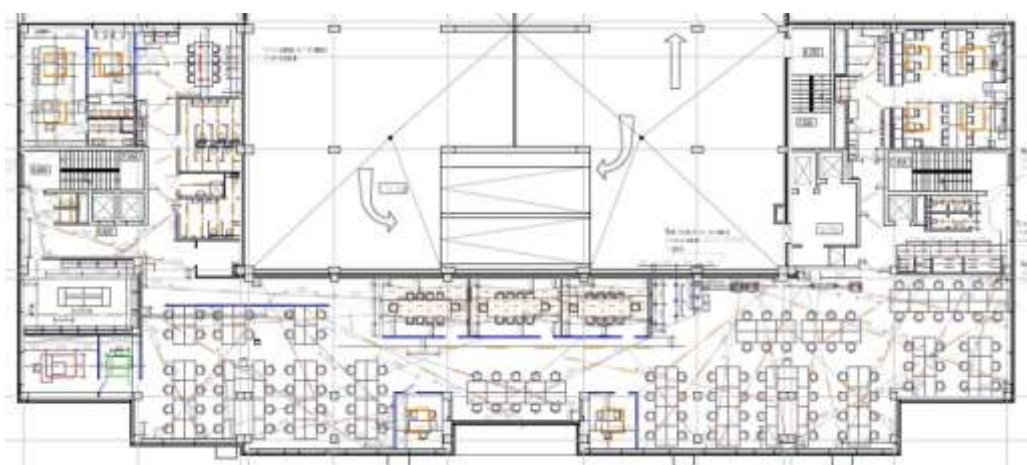
Киргизия (996)312-96-26-47

Казахстан (772)734-952-31

Таджикистан (992)427-82-92-69



Дизайнеры подошли к вопросу креативно и разместили светильники ломаными линиями под разными углами. На плане выглядело красиво.



Но высота подвеса была всего 2,8 метра, что сильно осложняло задачу. Благодаря хаотической раскладке и небольшой высоте равномерность явно страдала. Выше размещаться не позволяли инженерные коммуникации (вентиляция и др.).

Согласовали с заказчиками светильники вживую и приступили к работе. Были выбраны светильники T-lux 38 1,2 метра (38 Вт) и T-lux 48 1,5 метра (48 Вт). В кабинетах руководителей и в столовой светильники были собраны в световые квадраты стандартными креплениями и аксессуарами для этой серии.



В раздевалки и санузлы прекрасно подошли T-lux 19 (0,6 метра).



Уже при первом прикидочном монтаже, примерке так сказать, – наши опасения подтвердились. Заказчику показалось очень и очень светло. В среднем было 600-700 люкс, но трудно перестроится с наших привычных тусклых люминесцентных Армстронгов 4x18 Вт едва дающих 300 люкс на такое...

Что делать? Все светильники уже изготовлены и частично уже висят или лежат на складе заказчика. Ждут ласковых рук монтажников. Хорошо, что предусмотрительно согласовали с клиентом диммируемые драйвера на большую часть площади. Оперативно выставили нужную комфортную освещенность и ву-а-ля...



Результат как говорится на лицо:



По вопросам продаж и поддержки обращайтесь:

Архангельск (8182)63-90-72
Астана +7(7172)727-132
Астрахань (8512)99-46-04
Барнаул (3852)73-04-60
Белгород (4722)40-23-64
Брянск (4832)59-03-52
Владивосток (423)249-28-31
Волгоград (844)278-03-48
Вологда (8172)26-41-59
Воронеж (473)204-51-73
Екатеринбург (343)384-55-89
Иваново (4932)77-34-06
Ижевск (3412)26-03-58
Иркутск (395) 279-98-46

Казань (843)206-01-48
Калининград (4012)72-03-81
Калуга (4842)92-23-67
Кемерово (3842)65-04-62
Киров (8332)68-02-04
Краснодар (861)203-40-90
Красноярск (391)204-63-61
Курск (4712)77-13-04
Липецк (4742)52-20-81
Магнитогорск (3519)55-03-13
Москва (495)268-04-70
Мурманск (8152)59-64-93
Набережные Челны (8552)20-53-41
Нижний Новгород (831)429-08-12

Новокузнецк (3843)20-46-81
Новосибирск (383)227-86-73
Омск (3812)21-46-40
Орел (4862)44-53-42
Оренбург (3532)37-68-04
Пенза (8412)22-31-16
Пермь (342)205-81-47
Ростов-на-Дону (863)308-18-15
Рязань (4912)46-61-64
Самара (846)206-03-16
Санкт-Петербург (812)309-46-40
Саратов (845)249-38-78
Севастополь (8692)22-31-93
Симферополь (3652)67-13-56

Смоленск (4812)29-41-54
Сочи (862)225-72-31
Ставрополь (8652)20-65-13
Сургут (3462)77-98-35
Тверь (4822)63-31-35
Томск (3822)98-41-53
Тула (4872)74-02-29
Тюмень (3452)66-21-18
Ульяновск (8422)24-23-59
Уфа (347)229-48-12
Хабаровск (4212)92-98-04
Челябинск (351)202-03-61
Череповец (8202)49-02-64
Ярославль (4852)69-52-93

Киргизия (996)312-96-26-47

Казахстан (772)734-952-31

Таджикистан (992)427-82-92-69

Эл. почта: gxa@nt-rt.ru || Сайт: <http://raylux.nt-rt.ru/>